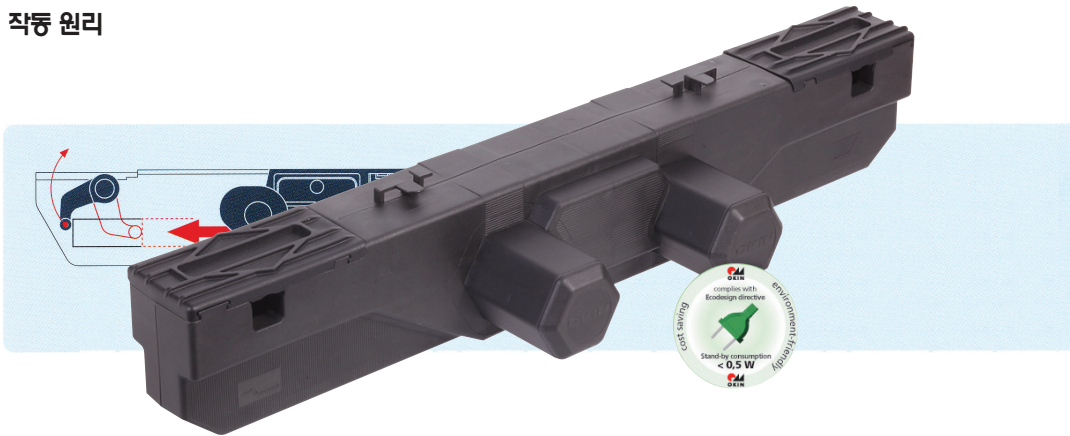


Double drives

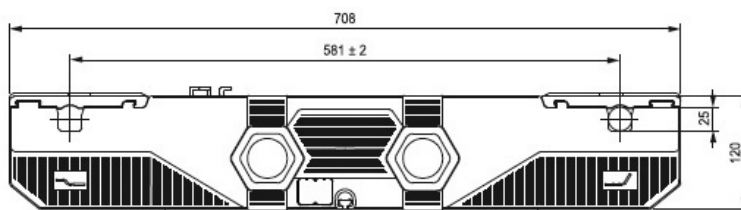
OKIMAT IPS

설치가 매우 간단한 SMPS통합 드라이브입니다. 친환경적인 디자인을 택하였습니다.(대기전력 0.5W 이하)

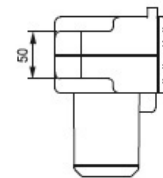
● 작동 원리



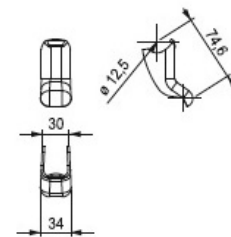
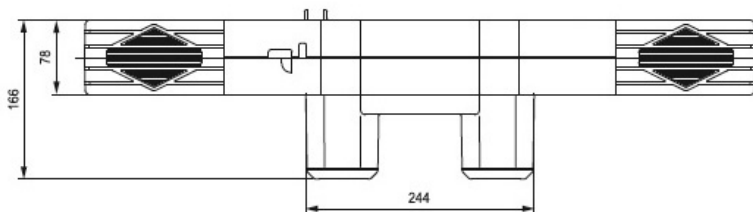
● 앞면



● 옆면



● 뒷부분



● 기술자료

| | |
|-----------------|---|
| 전기실린더 타입 | 듀얼 전기실린더 |
| 보호분류(전기적 보호 등급) | 보호분류 II등급 |
| 보호등급(방진, 방수등급) | IP20 |
| 전기실린더 전압 | 24V DC |
| 의무 사용 시간 | 10%(2분 작동 후 18분 휴지) |
| 하중유형 | 미는 힘 |
| 행정거리(stroke) | 69 / 87mm |
| 조정스피드 | 최대 4.5mm/s |
| 최대추력 | 양쪽으로 6000N |
| 고정취부길이 | 581mm |
| 색상 | 검정색, 회색 |
| 사용가능 주위온도 | +10°C ~ +40°C |
| 설치옵션 | 긴급하강기능(9V배터리), 추가 컨트롤 기능(2대 동기작동), 2.4GHz RF 무선 컨트롤 |
| | |
| | |
| | |